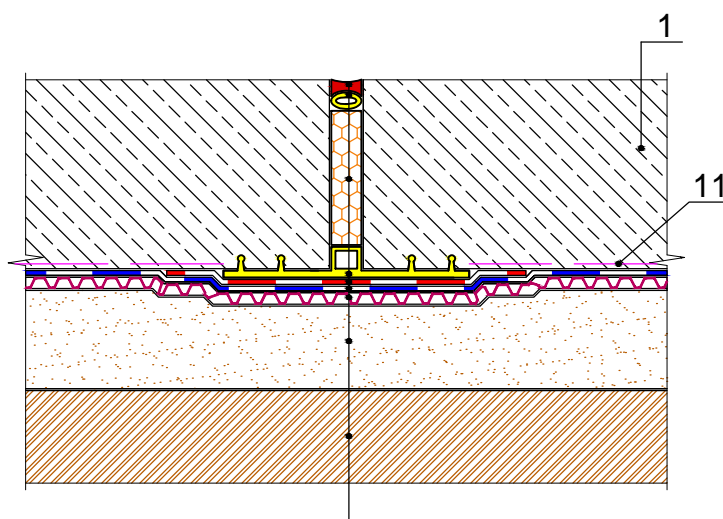


# ROZWIĄZANIA FUNDAMENTOWE

## Rys. 1.5. System TN-FUNDAMENT STANDARD

### - dylatacja pionowa



- |   |    |
|---|----|
| 1 - FUNDAMENT   | 2  |
| 2 - USZCZELNIENIE BITUMICZNE  | 3  |
| 3 - SZNUR DYLATACYJNY   | 4  |
| 4 - TERMOIZOLACJA - POLISTYREN EKSTRUOWANY TECHNICAL CARBON XPS                                 | 5  |
| 5 - WKŁADKA USZCZELNIAJĄCA  | 6  |
| 6 - DODATKOWA WARSTWA PAPY  | 7  |
| 7 - HYDROIZOLACJA - PAPA SAMOPRZYLEPNA MIDA SELF EPS LUB<br>TERMOZGRZEWAŁNA MIDA STANDARD PV S3 | 8  |
| 8 - FOLIA KUBEŁKOWA   | 9  |
| 9 - WARSTWA ZASYPOWA Z GRUNTU PRZEPUSZCZALNEGO NP. PIASEK                                       | 10 |
| 10 - GRUNT RODZIMY  |    |
| 11 - GRUNT BITUMICZNY   |    |

System izolacji fundamentu budynku niepodpiwniczonym, posadowionym w gruncie przepuszczalnym lub nieprzepuszczalnym z zastosowaniem jednej warstwy papy podkładowej MIDA SELF EPS na zagruntowanym podłożu z betonu oraz drenażu z folii kubełkowej

TechnoNICOL POLSKA SP. Z O.O.  
ul. Gen. L. Okulickiego 7/9 05-500 Piaseczno  
[www.technicol.pl](http://www.technicol.pl)