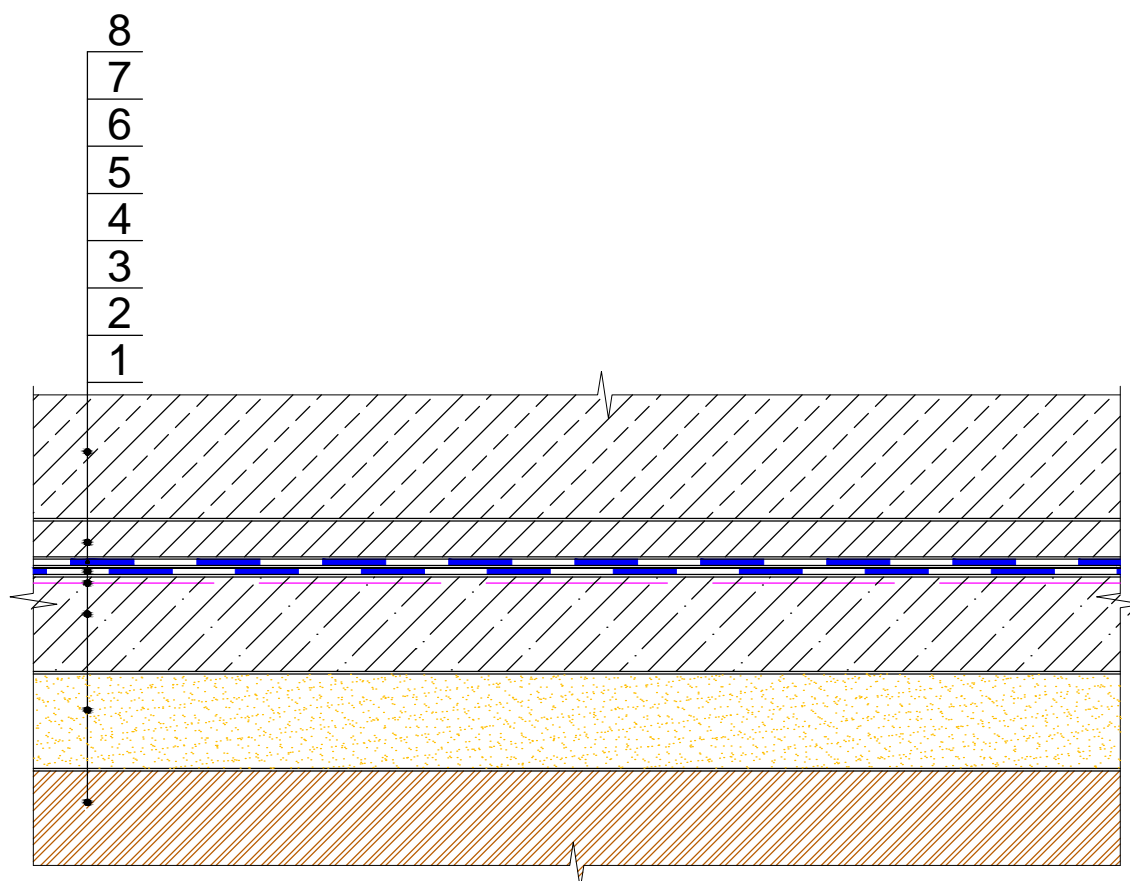


ROZWIĄZANIA FUNDAMENTOWE

Rys. 2.1 System TN-FUNDAMENT DRENAŻ - płyta fundamentowa



- 1 - GRUNT RODZIMY
- 2 - PODSYPKA PIASKOWA ZAGĘSZCZONA
- 3 - PODKŁAD BETONOWY O GRUBOŚCI MIN. 100 MM
- 4 - GRUNT BITUMICZNY
- 5 - HYDROIZOLACJA - PAPA MIDA STANDARD PV S4 - 1 WARSTWA
- 6 - HYDROIZOLACJA - PAPA MIDA STANDARD PV S4 - 2 WARSTWA
- 7 - WARSTWA WZMACZNIAJĄCA O GRUBOŚCI MIN. 50 MM
- 8 - PŁYTA FUNDAMENTOWA

System izolacji fundamentu budynku z użytkową kondygnacją podziemną, posadowionym w gruncie nieprzepuszczalnym z zastosowaniem dwóch warstw papy podkładowej MIDA STANDARD PV S4 na zagruntowanym podłożu z betonu, termoizolacji z polistyrenu ekstrudowanego TECHNOCOL CARBON oraz drenażu z folii kubelkowej z geowłókniną

TechnoNICOL POLSKA SP. Z O.O.
ul. Gen. L. Okulickiego 7/9 05-500 Piaseczno
www.technicol.pl