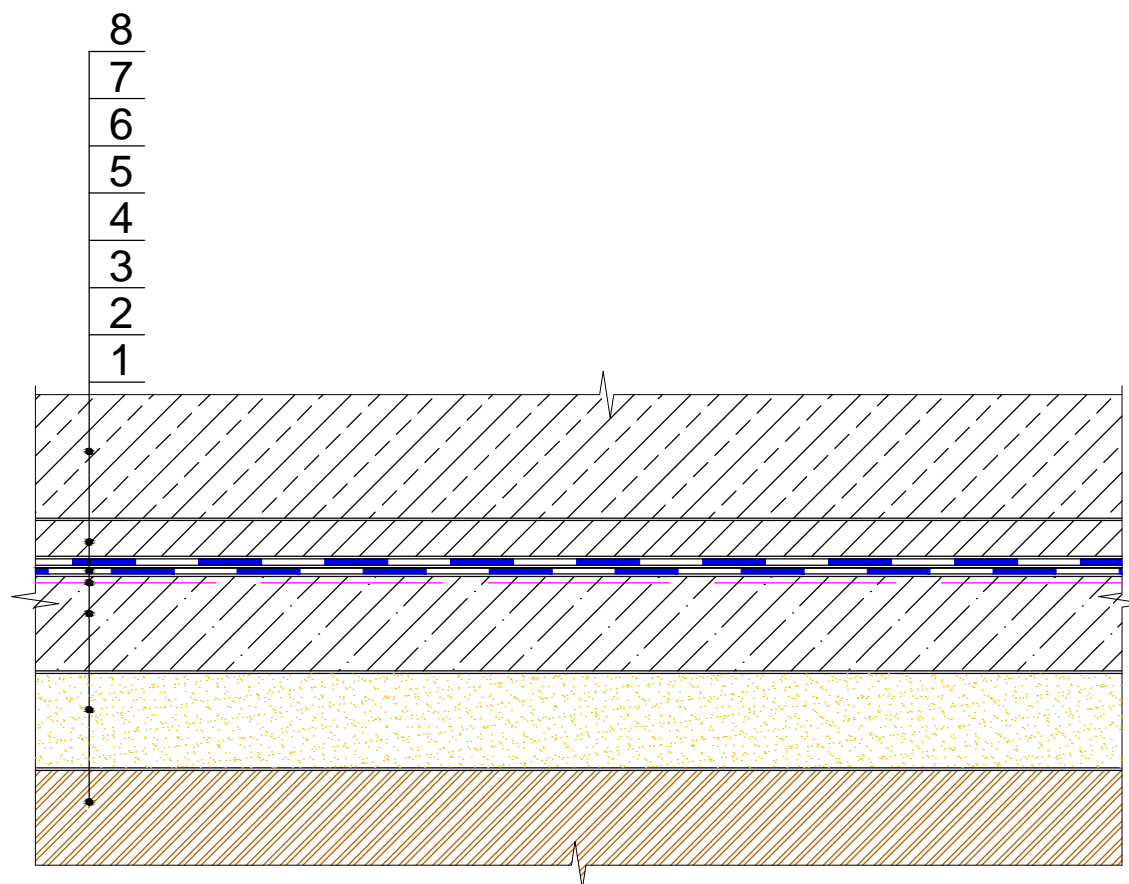


# ROZWIĄZANIA FUNDAMENTOWE

## Rys. 4.1 System TN-FUNDAMENT TERMO

### - płyta fundamentowa



- 1 - GRUNT RODZIMY
- 2 - PODSYPKA PIASKOWA ZAGĘSZCZONA
- 3 - PODKŁAD BETONOWY O GRUBOŚCI MIN. 100 MM
- 4 - GRUNT BITUMICZNY
- 5 - HYDROIZOLACJA - PAPA MIDA STANDARD PV S4 - 1 WARSTWA
- 6 - HYDROIZOLACJA - PAPA MIDA STANDARD PV S4 - 2 WARSTWA
- 7 - WARSTWA WZMACNIAJĄCA O GRUBOŚCI MIN. 50 MM
- 8 - PŁYTA FUNDAMENTOWA

System izolacji fundamentu budynku z podziemnymi pomieszczeniami użytkowymi lub kondygnacją techniczną, posadowionym w gruncie przepuszczalnym z zastosowaniem dwóch warstw papy podkładowej MIDA STANDARD PV S4 na zagruntowanym podłożu z betonu oraz termoizolacji z polistyrenu ekstrudowanego TECHNOMICOL CARBON

TechnoNICOL POLSKA SP. Z O.O.  
ul. Gen. L. Okulickiego 7/9 05-500 Piaseczno  
[www.technicol.pl](http://www.technicol.pl)