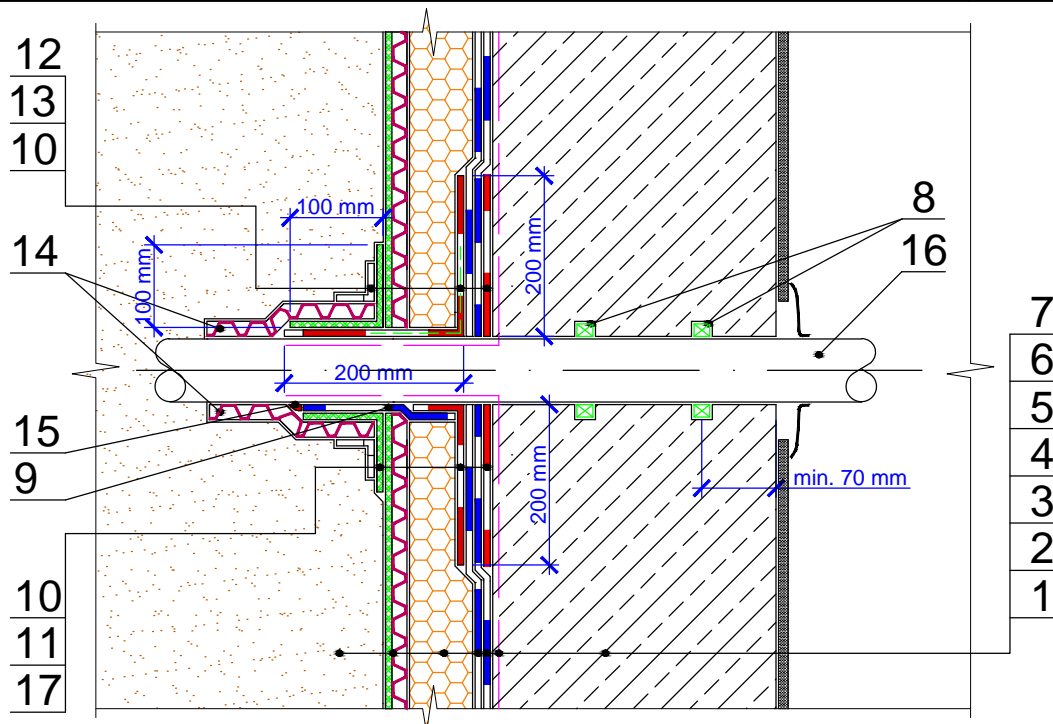


# ROZWIĄZANIA FUNDAMENTOWE

## Rys. 2.6. System TN-FUNDAMENT DRENAŻ - obróbka rury



- 1 - WARSTWA ZASYPOWA Z GRUNTU PRZEPUSZCZALNEGO NP. PIASEK
- 2 - FOLIA KUBEŁKOWA Z GEOWŁOKNINĄ
- 3 - POLISTYREN EKSTRUDOWANY TECHNINICOL CARBON XPS
- 4 - HYDROIZOLACJA - PAPA MIDA STANDARD PV S4 - 1 WARSTWA
- 5 - HYDROIZOLACJA - PAPA MIDA STANDARD PV S4 - 2 WARSTWA
- 6 - GRUNT BITUMICZNY
- 7 - FUNDAMENT
- 8 - PROFIL PĘCZNIEJĄCY
- 9 - DODATKOWA WARSTWA POPY MIDA STANDARD PV S4 DOKOŁA RURY DODATKOWO MOCOWANA MECHANICZNIE
- 10 - DODATKOWA WARSTWA POPY MIDA STANDARD PV S4
- 11 - OBRÓBKA Z POPY
- 12 - TAŚMA NICOBAND
- 13 - LEPIK WZMOCNIONY WELONEM SZKLANYM
- 14 - DODATKOWE PASY FOLII KUBEŁKOWEJ DOKOŁA RURY MOCOWANE MECHANICZNIE
- 15 - USZCZELNIENIE BITUMICZNE
- 16 - RURA
- 17 - DODATKOWE PASY GEOWŁÓKNINY DOKOŁA RURY

System izolacji fundamentu budynku z użytkową kondygnacją podziemną, posadowionym w gruncie nieprzepuszczalnym z zastosowaniem dwóch warstw papy podkładowej MIDA STANDARD PV S4 na zagruntowanym podłożu z betonu, termoizolacji z polistyrenu ekstrudowanego TECHNINICOL CARBON oraz drenażu z folii kubełkowej z geowłókniną

TechnoNICOL POLSKA SP. Z O.O.  
ul. Gen. L. Okulickiego 7/9 05-500 Piaseczno  
[www.technicol.pl](http://www.technicol.pl)