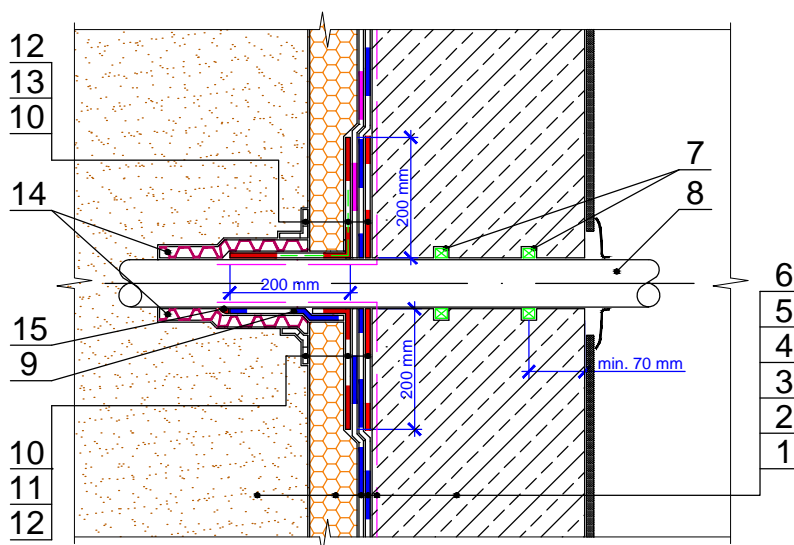


ROZWIĄZANIA FUNDAMENTOWE

Rys. 4.6 System TN-FUNDAMENT TERMO

- obróbka rury



- 1 - WARSTWA ZASYPOWA Z GRUNTU PRZEPUSZCZALNEGO
NP. PIASEK
- 2 - POLISTYREN EKSTRUADOWANY TECHNICAL CARBON XPS
- 3 - HYDROIZOLACJA - PAPA MIDA STANDARD PV S4 - 1 WARSTWA
- 4 - HYDROIZOLACJA - PAPA MIDA STANDARD PV S4 - 2 WARSTWA
- 5 - GRUNT BITUMICZNY
- 6 - FUNDAMENT
- 7 - PROFIL PĘCZNIEJĄCY
- 8 - RURA
- 9 - DODATKOWA WARSTWA PAPY MIDA STANDARD PV S4 DOOKOŁA RURY DODATKOWO
MOCOWANA MECHANICZNIE
- 10 - DODATKOWA WARSTWA PAPY MIDA STANDARD PV S4
- 11 - OBRÓBKA Z PAPY
- 12 - TAŚMA NICOBAND
- 13 - LEPIK WZMOCNIONY WELONEM SZKLANYM
- 14 - DODATKOWE PASY FOLII KUBEŁKOWEJ DOOKOŁA RURY MOCOWANE MECHANICZNIE
- 15 - USZCZELNIENIE BITUMICZNE

System izolacji fundamentu budynku z podziemnymi pomieszczeniami użytkowymi lub kondygnacją techniczną, posadowionym w gruncie przepuszczalnym z zastosowaniem dwóch warstw papy podkładowej MIDA STANDARD PV S4 na zagruntowanym podłożu z betonu oraz termoizolacji z polistyrenu ekstrudowanego TECHNICAL CARBON

TechnoNICOL POLSKA SP. Z O.O.
ul. Gen. L. Okulickiego 7/9 05-500 Piaseczno
www.technicol.pl