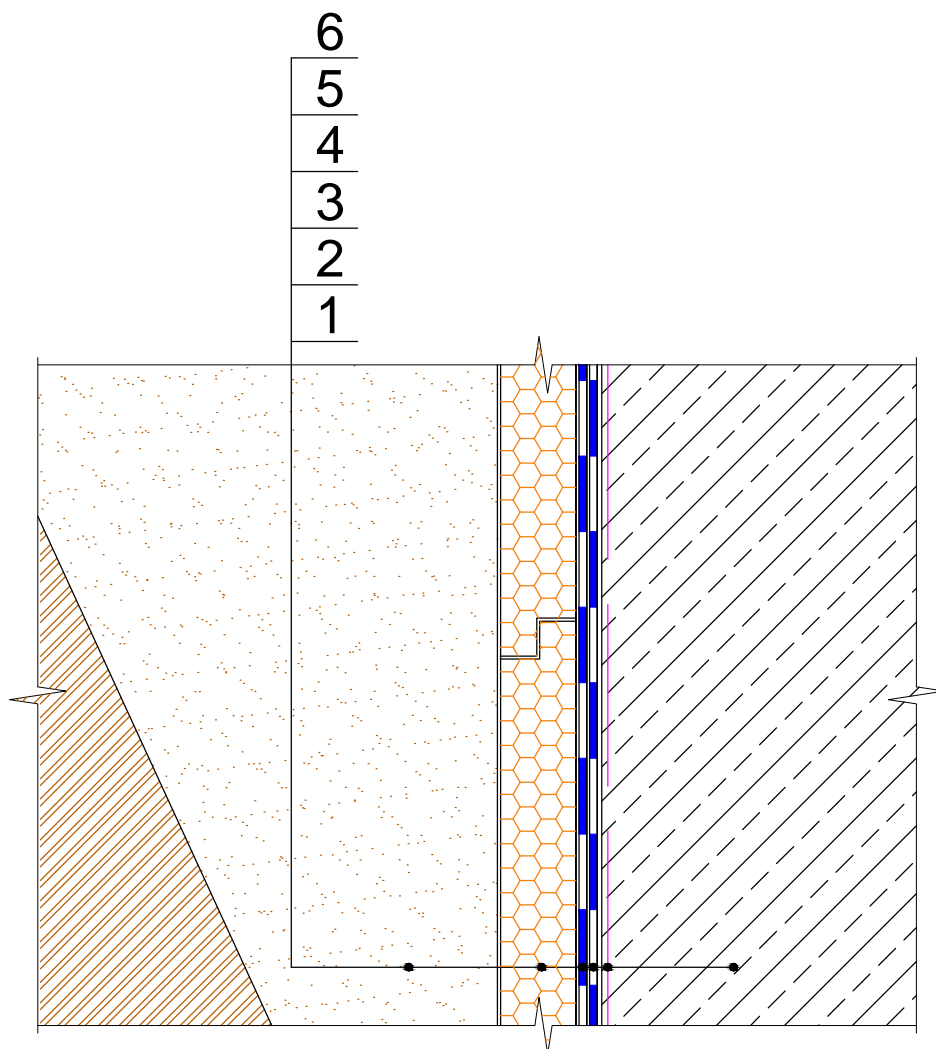


# ROZWIĄZANIA FUNDAMENTOWE

## Rys. 4. System TN-FUNDAMENT TERMO



- 1 - FUNDAMENT
- 2 - GRUNT BITUMICZNY
- 3 - HYDROIZOLACJA - PAPA MIDA STANDARD PV S4 - 1 WARSTWA
- 4 - HYDROIZOLACJA - PAPA MIDA STANDARD PV S4 - 2 WARSTWA
- 5 - POLISTYREN EKSTRUDOWANY TECHNICAL XPS CARBON
- 6 - WARSTWA ZASYPOWA Z GRUNTU PRZEPUSZCZALNEGO NP. PIASEK

System izolacji fundamentu budynku z podziemnymi pomieszczeniami użytkowymi lub kondygnacją techniczną, posadowionym w gruncie przepuszczalnym z zastosowaniem dwóch warstw papy podkładowej MIDA STANDARD PV S4 na zagruntowanym podłożu z betonu oraz termoizolacji z polistyrenu ekstrudowanego TECHNICAL CARBON

TechnoNICOL POLSKA SP. Z O.O.  
ul. Gen. L. Okulickiego 7/9 05-500 Piaseczno  
[www.technicol.pl](http://www.technicol.pl)