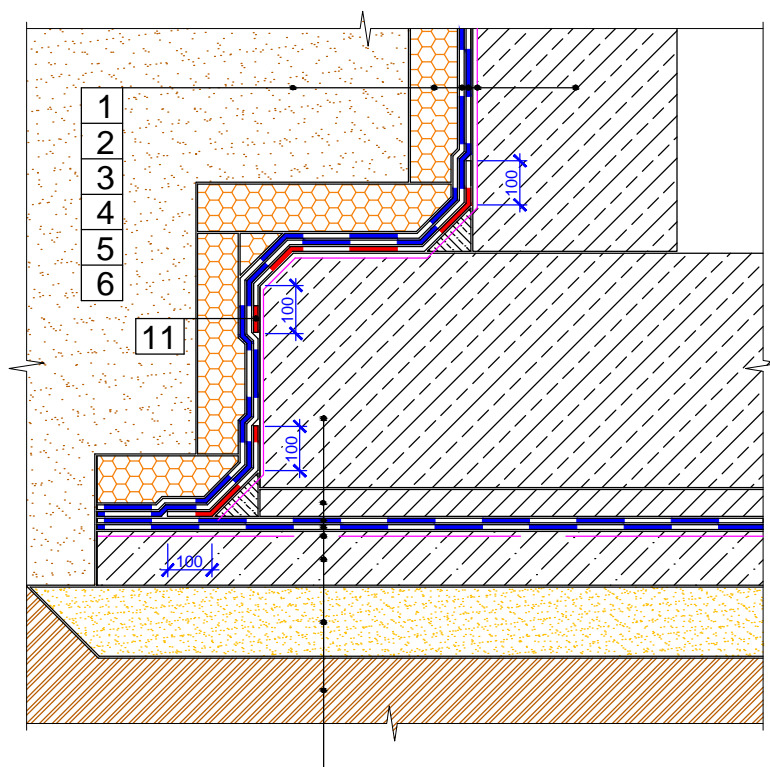
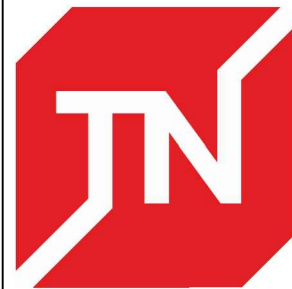


ROZWIĄZANIA FUNDAMENTOWE

Rys. 4.2 System TN-FUNDAMENT TERMO

- połączenie ławy fundamentowej z wylewką



- 1 - FUNDAMENT
- 2 - GRUNT BITUMICZNY
- 3 - HYDROIZOLACJA - PAPA MIDA STANDARD PV S4 - 1 WARSTWA
- 4 - HYDROIZOLACJA - PAPA MIDA STANDARD PV S4 - 2 WARSTWA
- 5 - POLISTYREN EKSTRUROWANY TECHNICAL CARBON XPS
- 6 - WARSTWA ZASYPOWA Z GRUNTU PRZEPUSZCZALNEGO NP. PIASEK
- 7 - WARSTWA WZMACNIAJĄCA
- 8 - PODKŁAD BETONOWY
- 9 - PODSYPKA PIASKOWA ZAGĘSZCZONA
- 10 - GRUNT RODZIMY
- 11 - DODATKOWA WARSTWA PAPA MIDA STANDARD PV S4

- 1
- 7
- 3
- 4
- 2
- 8
- 9
- 10

System izolacji fundamentu budynku z podziemnymi pomieszczeniami użytkowymi lub kondygnacją techniczną, posadowionym w gruncie przepuszczalnym z zastosowaniem dwóch warstw papy podkładowej MIDA STANDARD PV S4 na zagruntowanym podłożu z betonu oraz termoizolacji z polistyrenu ekstrudowanego TECHNICAL CARBON

TechnoNICOL POLSKA SP. Z O.O.
 ul. Gen. L. Okulickiego 7/9 05-500 Piaseczno
www.technicol.pl