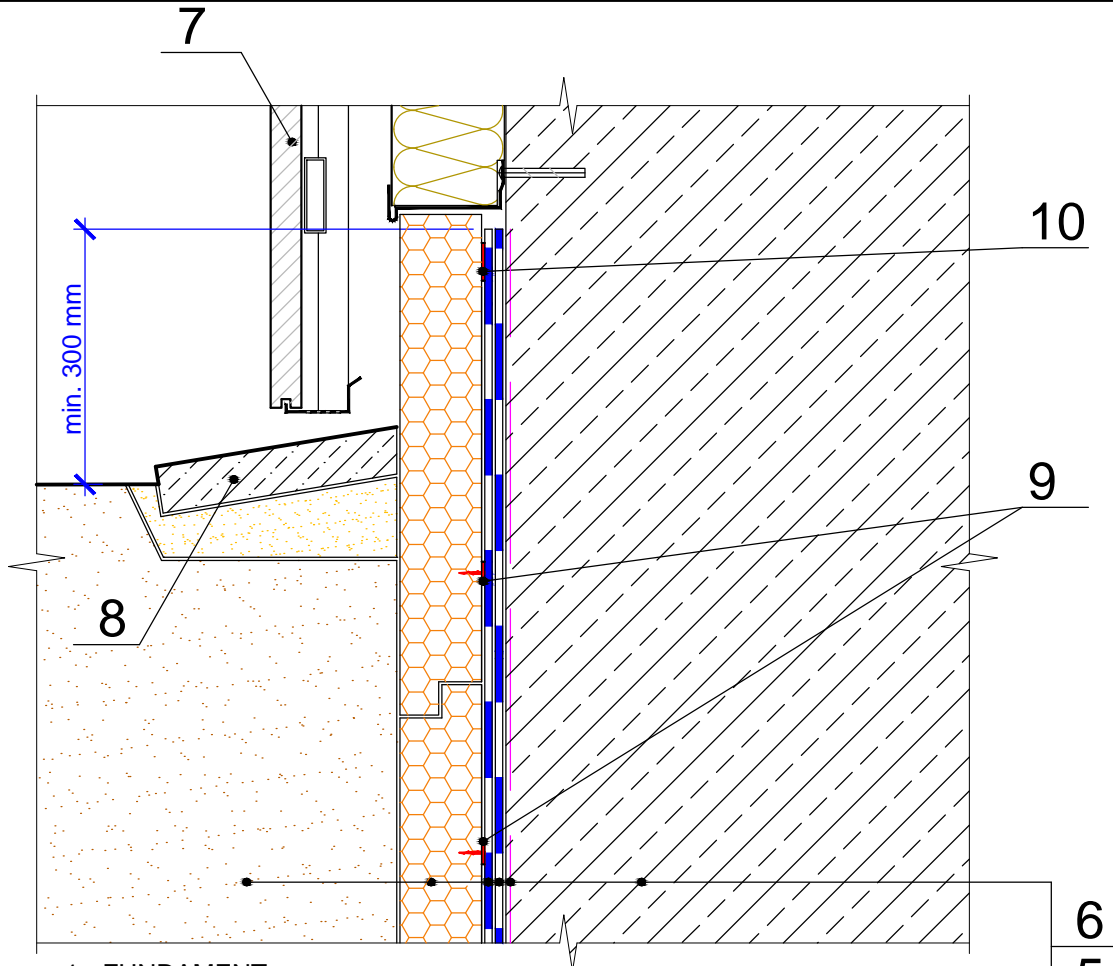


# ROZWIĄZANIA FUNDAMENTOWE

## Rys. 4.3 System TN-FUNDAMENT TERMO

### - cokół



- 1 - FUNDAMENT
- 2 - GRUNT BITUMICZNY
- 3 - HYDROIZOLACJA - PAPA MIDA STANDARD PV S4 - 1 WARSTWA
- 4 - HYDROIZOLACJA - PAPA MIDA STANDARD PV S4 - 2 WARSTWA
- 5 - POLISTYREN EKSTRUDOWANY TECHNICAL CARBON XPS
- 6 - WARSTWA ZASYPOWA Z GRUNTU PRZEPUSZCZALNEGO NP. PIASEK
- 7 - FASADA
- 8 - PŁYTA CHODNIKOWA
- 9 - ŁĄCZNIK MECHANICZNY
- 10 - KLEJ/LEPIK

6  
5  
4  
3  
2  
1

System izolacji fundamentu budynku z podziemnymi pomieszczeniami użytkowymi lub kondygnacją techniczną, posadowionym w gruncie przepuszczalnym z zastosowaniem dwóch warstw papy podkładowej MIDA STANDARD PV S4 na zagruntowanym podłożu z betonu oraz termoizolacji z polistyrenu ekstrudowanego TECHNICAL CARBON

TechnoNICOL POLSKA SP. Z O.O.  
ul. Gen. L. Okulickiego 7/9 05-500 Piaseczno  
[www.technicol.pl](http://www.technicol.pl)