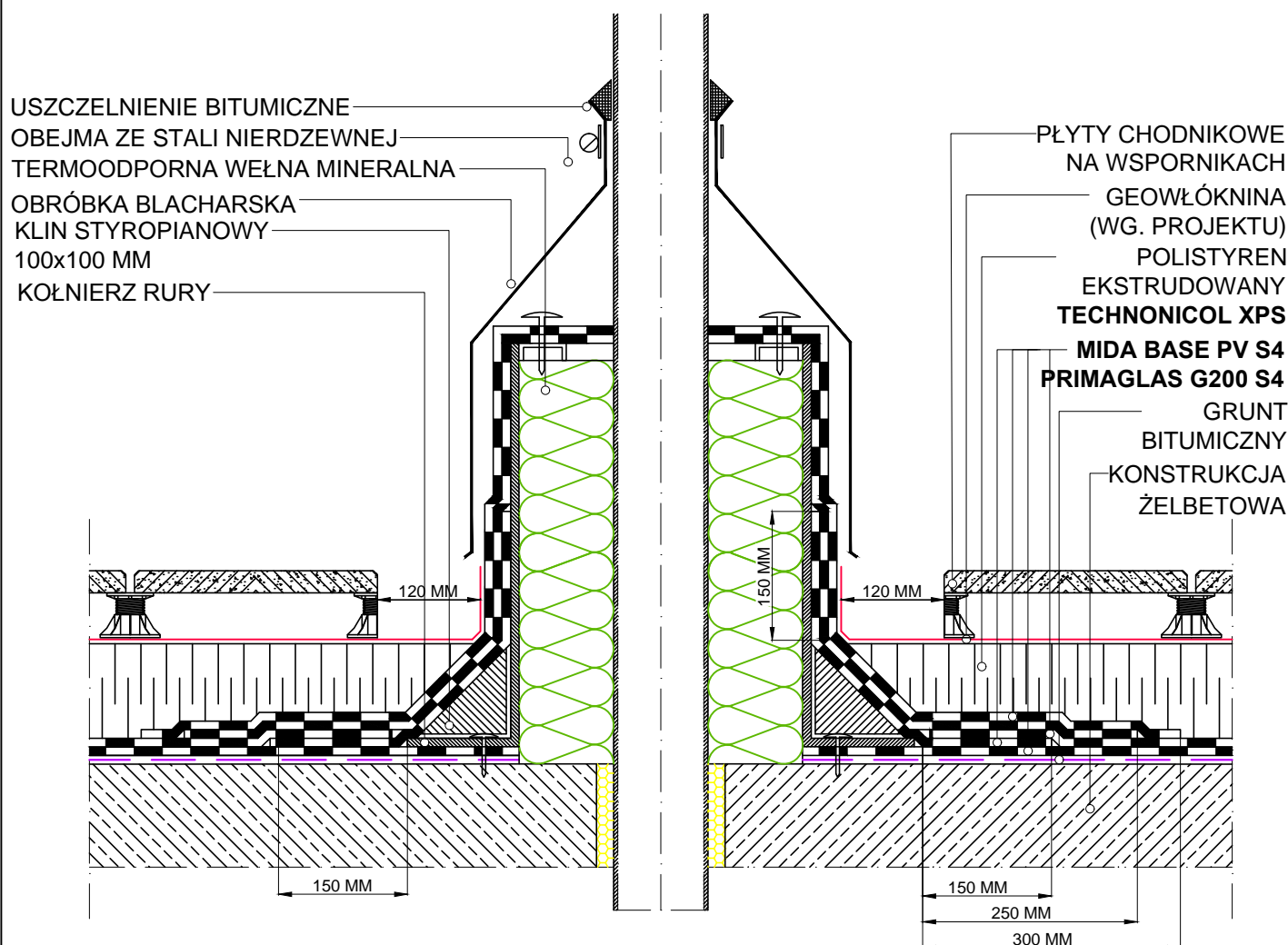


ROZWIĄZANIA POKRYĆ DACHOWYCH

Rys. 6_9 Dach użytkowy - taras - obróbka gorącej rury



UWAGI: Minimalna wysokość obudowy wynosi 300 mm.

Pokrycie dwuwarstwowe z zastosowaniem podwójnej warstwy papy podkładowej MIDA BASE PV S4 lub PRIMAGLAS G200 S4 na podłożu betonowym, docieplone polistyrenem ekstrudowanym TechnoNICOL XPS i dociążone płytkami chodnikowymi na podstawkach, ustawionych na geowłókninie

Element szczegółowy - obróbka gorącej rury

TechnoNICOL POLSKA SP. Z O.O.
ul. Gen. L. Okulickiego 7/9 05-500 Piaseczno
www.technicol.pl