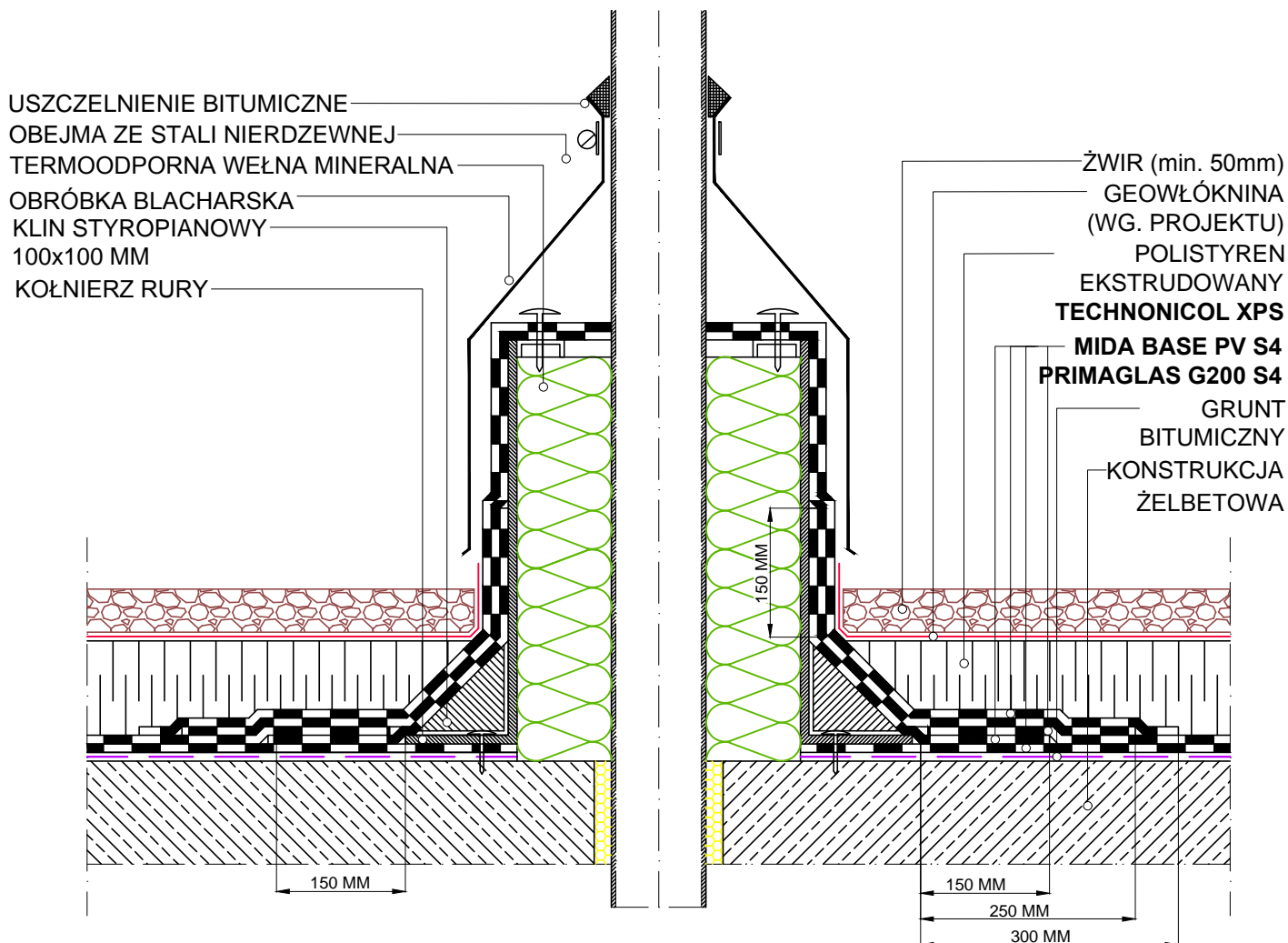
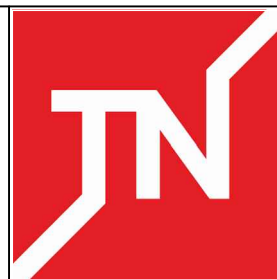


# ROZWIĄZANIA POKRYĆ DACHOWYCH

## Rys. 5\_9 Dach odwrócony - obróbka gorącej rury



UWAGI: Minimalna wysokość obudowy wynosi 300 mm.

Pokrycie dwuwarstwowe z zastosowaniem podwójnej warstwy papy podkładowej MIDA BASE PV S4 lub PRIMAGLAS G200 S4 na podłożu betonowym, docieplonym polistyrenem ekstrudowanym TechnoNICOL XPS i dociążone balastem żwirowym (frakcja 16/32mm) o min. grubości 50 mm leżącym na geowłókninie. Do obróbki wykorzystano papę wierzchniową MIDA TOP PV250 S5 lub MIDA TOP PV200 S5.

### Element szczegółowy - obróbka gorącej rury

TechnoNICOL POLSKA SP. Z O.O.  
ul. Gen. L. Okulickiego 7/9 05-500 Piaseczno  
[www.technicol.pl](http://www.technicol.pl)