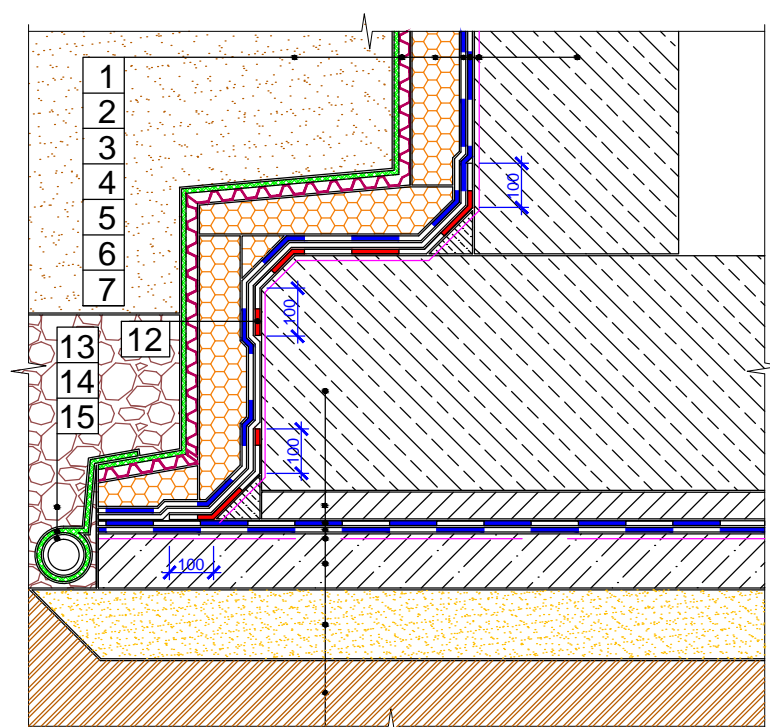
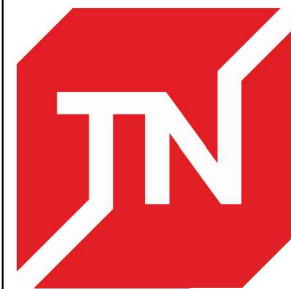


ROZWIĄZANIA FUNDAMENTOWE

Rys. 2.2. System TN-FUNDAMENT DRENAŻ - połączenie ławy fundamentowej z wylewką



- 1 - FUNDAMENT
- 2 - GRUNT BITUMICZNY
- 3 - HYDROIZOLACJA - PAPA MIDA STANDARD PV S4 - 1 WARSTWA
- 4 - HYDROIZOLACJA - PAPA MIDA STANDARD PV S4 - 2 WARSTWA
- 5 - POLISTYREN EKSTRUDOWANY TECHNINICOL CARBON XPS
- 6 - FOLIA KUBEŁKOWA Z GEOWŁÓKNINĄ
- 7 - WARSTWA ZASYPOWA Z GRUNTU PRZEPUSZCZALNEGO NP. PIASEK
- 8 - WARSTWA WZMACNIAJĄCA O GRUBOŚCI MIN. 50 MM
- 9 - PODKŁAD BETONOWY
- 10 - PODSYPKA PIASKOWA ZAGĘSZCZONA
- 11 - GRUNT RODZIMY
- 12 - DODATKOWA WARSTWA PAPA MIDA STANDARD PV S4
- 13 - ŻWIR (JEDNA LUB DWIE WARSTWY)
- 14 - GEOWŁÓKNINA
- 15 - RURA DRENARSKA

- 1
- 8
- 3
- 4
- 2
- 9
- 10
- 11

System izolacji fundamentu budynku z użytkową kondygnacją podziemną, posadowionym w gruncie nieprzepuszczalnym z zastosowaniem dwóch warstw papy podkładowej MIDA STANDARD PV S4 na zagruntowanym podłożu z betonu, termoizolacji z polistyrenu ekstrudowanego TECHNINICOL CARBON oraz drenażu z folii kubełkowej z geowłókniną

TechnoNICOL POLSKA SP. Z O.O.
ul. Gen. L. Okulickiego 7/9 05-500 Piaseczno
www.technicol.pl