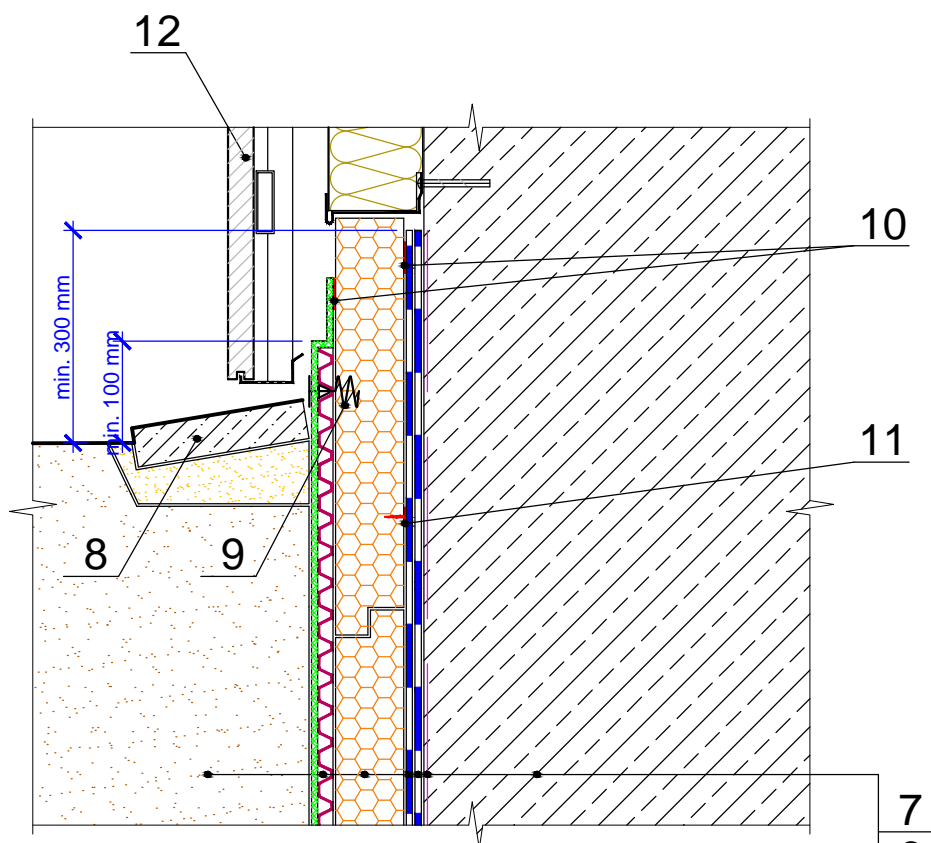
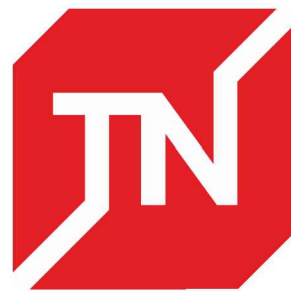


ROZWIĄZANIA FUNDAMENTOWE

Rys. 2.3. System TN-FUNDAMENT DRENAŻ - cokół



- 1 - FUNDAMENT
- 2 - GRUNT BITUMICZNY
- 3 - HYDROIZOLACJA - PAPA MIDA STANDARD PV S4 - 1 WARSTWA
- 4 - HYDROIZOLACJA - PAPA MIDA STANDARD PV S4 - 2 WARSTWA
- 5 - POLISTYREN EKSTRUADOWANY TECHNOCOL CARBON XPS
- 6 - FOLIA KUBEŁKOWA Z GEOWŁÓKNINĄ
- 7 - WARSTWA ZASYPOWA Z GRUNTU PRZEPUSZCZALNEGO NP. PIASEK
- 8 - PŁYTA CHODNIKOWA
- 9 - MOCOWANIE MECHANICZNE FOLII KUBEŁKOWEJ DO POLISTYRENU EKSTRUOWANEGO XPS
- 10 - KLEJ / LEPIK
- 11 - ŁĄCZNIK MECHANICZNY DO XPS
- 12 - FASADA

7
6
5
4
3
2
1

System izolacji fundamentu budynku z użytkową kondygnacją podziemną, posadowionym w gruncie nieprzepuszczalnym z zastosowaniem dwóch warstw papy podkładowej MIDA STANDARD PV S4 na zagruntowanym podłożu z betonu, termoizolacji z polistyrenu ekstrudowanego TECHNOCOL CARBON oraz drenażu z folii kubełkowej z geowłókniną

TechnoNICOL POLSKA SP. Z O.O.
ul. Gen. L. Okulickiego 7/9 05-500 Piaseczno
www.technicol.pl