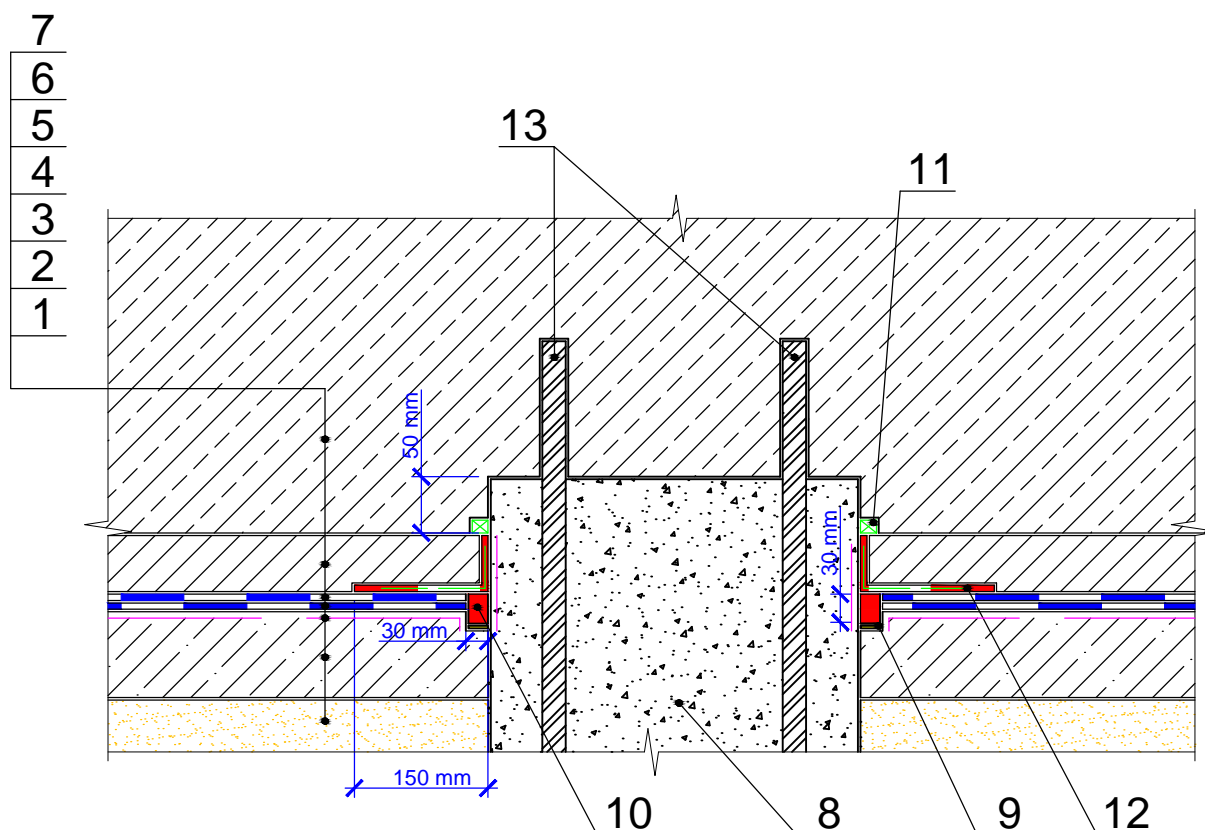




ROZWIĄZANIA FUNDAMENTOWE

Rys. 2.9. System TN-FUNDAMENT DRENAŻ -
obróbka instalacji



- 1 - PODSYPKA PIASKOWA ZAGĘSZCZONA
- 2 - PODKŁAD BETONOWY O MIN. GRUBOŚCI 100 MM
- 3 - GRUNT BITUMICZNY
- 4 - HYDROIZOLACJA - PAPA MIDA STANDARD PV S4 - 1 WARSTWA
- 5 - HYDROIZOLACJA - PAPA MIDA STANDARD PV S4 - 2 WARSTWA
- 6 - WARSTWA WZMACNIAJĄCA O GRUBOŚCI MIN. 50 MM
- 7 - PŁYTA FUNDAMENTOWA
- 8 - BETON
- 9 - PODKŁADKA NP. Z PAPY
- 10 - USZCZELNIENIE BITUMICZNE
- 11 - PROFIL PĘCZNIEJĄCY
- 12 - DODATKOWA WARSTWA PAPY WZMOCNIONA LEPIKIEM Z WELONEM SZKLANYM
- 13- ELEMENTY WYSTAJĄCE NP. PALE

System izolacji fundamentu budynku z użytkową kondygnacją podziemną, posadowionym w gruncie nieprzepuszczalnym z zastosowaniem dwóch warstw papy podkładowej MIDA STANDARD PV S4 na zagruntowanym podłożu z betonu, termoizolacji z polistyrenu ekstrudowanego TECHNINICOL CARBON oraz drenażu z folii kubelkowej z geowłókniną

TechnoNICOL POLSKA SP. Z O.O.
ul. Gen. L. Okulickiego 7/9 05-500 Piaseczno
www.technicol.pl